



Das Ortungshalsband

www.geodog.de



Sie lieben Ihren Hund?

Dann wollen Sie eines auf keinen Fall - Ihren vierbeinigen Partner verlieren! Das garantiert Ihnen ab jetzt GEODOG®, das einzigartige Ortungssystem für Ihren Schützling.

Ihr Hund ist perfekt

Doch es gibt immer wieder unvorhergesehene Ereignisse, die dazu führen können, dass Ihr Hund eigene Wege geht. Es folgen bange Stunden des Wartens, Suchens und Hoffens. Dieses Fiasko hat jetzt ein Ende. Mit dem neuartigen Ortungssystem für Hunde wissen Sie zu jeder Zeit, wo sich Ihr Liebling befindet - und das weltweit. So schützen Sie Ihren Hund!

Technologie auf höchstem Niveau

Hinter einem auf den ersten Blick lediglich formschön wirkenden Hundehalsband verbirgt sich Technologie auf höchstem Niveau. Mittels eines unauffällig verpackten GPS-Moduls spürt dieses Halsband Ihren Hund für Sie überall auf.

Kinderleicht zu bedienen

Trotz seines aufwändigen Innenlebens ist es dabei vom Benutzer kinderleicht zu bedienen. Per SMS wird der Hundehalter über den aktuellen Aufenthaltsort seines Tieres informiert. Dabei besticht das Halsband zudem durch seine Widerstandsfähigkeit. Obwohl es sich flexibel und fellfreundlich der Halsform des Hundes anpasst, ist es komplett wasserdicht und trotzt damit selbst wilden Touren durch die Prärie.

Das für Sie als Besitzer resultierende Gefühl von Sicherheit und Kontrolle bietet Ihnen Ihr GEODOG® zu einem überschaubaren Preis und in einer Verarbeitungsqualität, die höchsten Ansprüchen gerecht wird.

Stets auf der sicheren Seite

Mit GEODOG® haben Sie die Gewissheit, dass Ihr Hund nicht verloren gehen kann. Mittels GPS-Technik übermittelt das Halsband den aktuellen Aufenthaltsort per SMS zuverlässig auf Ihr Handy - und das zu jeder Zeit an jedem Ort. Angstvolle Nächte des Wartens, währenddessen kein Tierheim und kein Tiernotruf erreichbar sind, gehören damit endlich der Vergangenheit an.

Zuhause und auf Reisen

Sowohl im Bereich Ihres Wohnortes als auch auf Urlaubsreisen ist der GEODOG® für das Auffinden Ihres Vierbeiners von unschätzbarem Wert. Speziell in fremden Regionen oder gar im Ausland fehlen Ihnen als Hundehalter oft Informationen, an wen Sie sich bei Ihrer Suche wenden können. Trägt Ihr Hund einen GEODOG®, sind Sie auf fremde Hilfe nicht mehr angewiesen und finden Ihren vierbeinigen Partner innerhalb kürzester Zeit.

Kontrolle auch über Sitter

Gelegentlich passt auch sicher mal eine andere Person auf Ihren Liebling auf. Trägt Ihr Hund ein GEODOG®-Halsband können Sie sich allzeit Gewissheit verschaffen, dass im Sitterhaushalt alles in geregelten Bahnen verläuft.



GEODOG® - Das Prinzip

GEODOG® im Detail

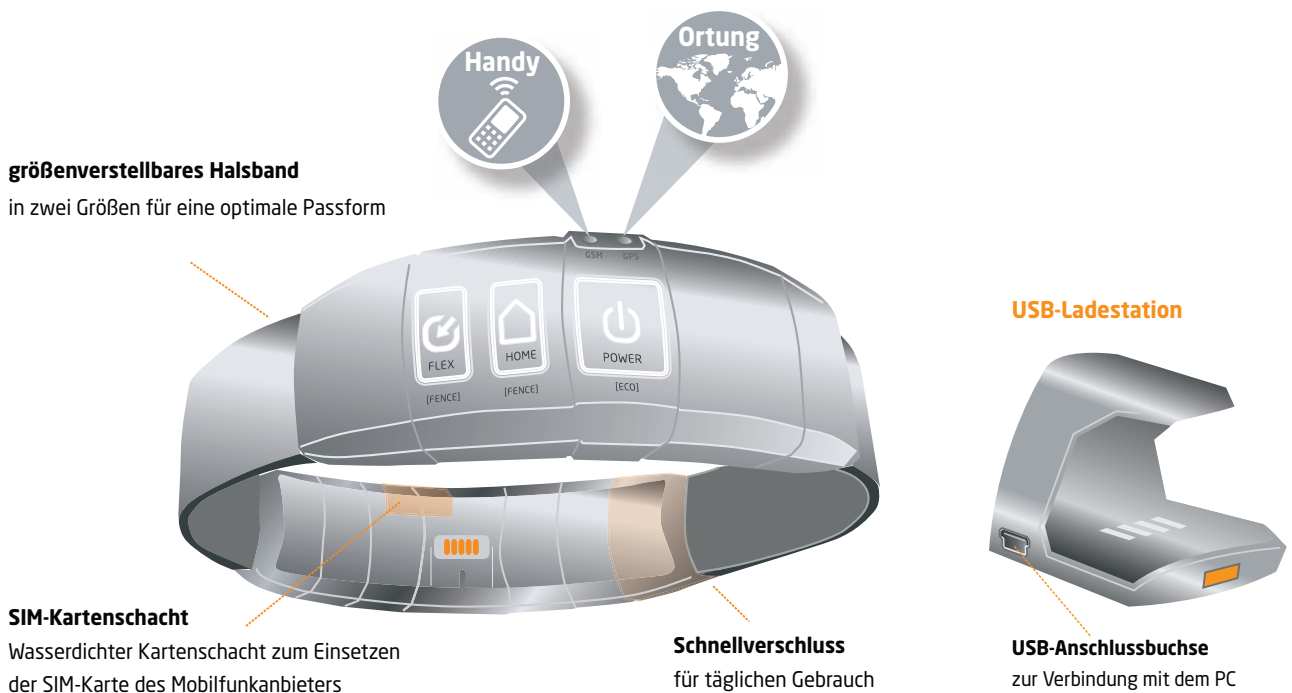
Der Aufbau von GEODOG® im Überblick

Ihr GEODOG® ist im Prinzip nichts anderes als ein Hochleistungs-„Handy“ für Ihren Hund. Wie jedes Mobiltelefon benötigt GEODOG® eine SIM-Karte eines Mobilfunkanbieters mit einer dazugehörigen Telefonnummer. Für die Kommunikation mit dem Hundehalsband benötigen Sie Ihr eigenes Mobiltelefon.

Sie schicken Befehle per Anruf oder SMS an die Telefonnummer des GEODOG®, dieser führt die Befehle dann aus und sendet die entsprechende Antwort (z.B. die Position, die über GPS ermittelt wurde) per SMS an Ihr Mobiltelefon zurück.

GPS - steht für „Globales Positionierungs-System“ und wird weitläufig als Abkürzung für das von den USA entwickelte und betriebene NAVSTAR-GPS verwendet, das neben GEODOG® von fast allen zivil genutzten Navigationssystemen verwendet wird.

GSM - Das „Global System for Mobile Communications“ ist ein Standard für voll-digitale Mobilfunknetze, kurz gesagt das Handynetze von Europa.





GEODOG® - Das Prinzip

GEODOG® macht das Finden zum Kinderspiel

Wir wollen es Ihnen leicht machen, Ihren Liebling so einfach und schnell wie möglich wiederzufinden.

Bei einer Positionsanfrage sendet Ihnen GEODOG® in einer SMS Angaben zum Aufenthaltsort Ihres Hundes. Es gibt folgende Möglichkeiten, wie Sie Ihren Hund mit diesen Angaben aufspüren können:

Mobiltelefon

Der Funktionsumfang Ihres Mobiltelefons bestimmt, wie einfach und komfortabel Sie Ihren Hund finden.



Referenzpunkte

für Mobiltelefone ohne Internetzugang

Wenn Sie ein sehr altes Telefon ohne Internetzugang nutzen oder keine Internetverbindung aufbauen möchten, können Sie sich anhand von Referenzpunkten orientieren. So können Sie markante Orte wie einen Park, die Kirche oder ein Waldstück als Referenz setzen und erhalten in jeder Positions-SMS automatisch die zwei nächstgelegenen Referenzpunkte und die Entfernung Ihres Hundes zu diesen mit einer Angabe der Himmelsrichtung (z.B. 830m nördlich von Zuhause und 150m südlich vom Park).

Kartenlink

für Mobiltelefone mit Internetzugang und Farbdisplay

Heute sind nahezu alle Mobiltelefone (sogar ältere Modelle wie ein Nokia 6210) in der Lage, Daten aus dem Internet zu empfangen. In der Antwort-SMS von GEODOG® erhalten Sie einen Link zum Anklicken. Damit öffnen Sie auf Ihrem Mobiltelefon ein Fenster mit dem entsprechenden Kartenausschnitt und der Position Ihres Hundes.

Navigations-/Kartensoftware

für Mobiltelefone der neuesten Generation

Es geht noch komfortabler! Sie besitzen ein Mobiltelefon der neuesten Generation (z.B. BlackBerry, iPhone, Windows Smartphone oder ein Nokia einer höherwertigen Kategorie) mit integriertem GPS-Empfänger. In diesem Fall öffnet Ihnen der Link die entsprechende, installierte Kartensoftware und zeigt Ihnen Ihre Position sowie die Position Ihres Hundes als Zieladresse. Jetzt können Sie sich zu Ihrem Hund navigieren lassen.

GEODOGTM Mobile

optionale Software für Windows Mobile

Am schnellsten und bequemsten verschaffen Sie sich einen Überblick über die Position Ihres Hundes, wenn Sie unsere speziell entwickelte Software nutzen. Per Knopfdruck können Sie sich so die Position Ihres Hundes in einer Karte anzeigen lassen, sich zu ihm navigieren lassen und seine Wegstrecke verfolgen (>> Mehr zu GEODOGTM Mobile).



Weitere Möglichkeiten der Ortung

Wir wollen es Ihnen leicht machen, Ihren Liebling so einfach und schnell wie möglich wiederzufinden.

Suche via PC

Einfache Suche via GEODOG™ PC-Software oder Internet.



PC-Software

für Microsoft Windows

GEODOG® wird mit einer umfangreichen PC-Software ausgeliefert. Diese können Sie auch nutzen, um sich die Koordinaten der Position Ihres Hundes in einer Karte anzeigen zu lassen.



Internetzugang

überall von jedem PC nutzbar

Falls Sie die Suche einmal an einem PC durchführen möchten, auf dem die GEODOG®-Software nicht installiert ist (z.B. im Urlaub oder am Arbeitsplatz), können Sie sich auch über www.geodog.de die Koordinaten der Position Ihres Hundes in einer Karte anzeigen lassen.

Auch andere Webseiten wie z.B. GoogleMaps, OpenStreetMaps oder Bing bieten die Möglichkeit, die Koordinaten auf ihren Karten anzeigen zu lassen.

Suche via Landkarte

Einfache Suche mittels Landkarte oder Navigationsgerät.



Landkarten

auf konventionelle Weise

Die Ortung per Landkarte setzt etwas Erfahrung im Umgang mit Kartenmaterial und Koordinaten voraus. Eine passende Karte (mit eingezeichneten Längen- und Breitengraden) können Sie entweder kostenlos über unsere Homepage (in Kürze verfügbar) selber ausdrucken oder im Fachhandel beziehen.



Navigationsgerät

wie vom Autofahren gewohnt

Fast alle mobilen Navigationsgeräte (sowie stationäre in Ihrem Auto) unterstützen die Eingabe von Geokoordinaten. Geben Sie die Werte aus der SMS ein, und Ihr Navigationssystem zeigt Ihnen wie gewohnt den Weg.



GEODOG® - Funktionen

Wie funktioniert GEODOG®?

GEODOG® bietet zwei grundsätzliche Funktionsweisen:

Aktiv Orten und Suchen

Die Position - *Das Wichtigste*



Sie erkundigen sich ganz gezielt (aktiv) nach der aktuellen Position Ihres Hundes, indem Sie ihn anrufen. Als Antwort erhalten Sie eine SMS mit den Koordinaten der Position, die Sie entweder in einer Karte (Ausdruck oder Internet) dem Standort Ihres Hundes zuordnen oder als Ziel in ein Navigationssystem eingeben können. Alternativ bieten internetfähige Mobiltelefone die Möglichkeit, eine Karte zur aktuellen Position Ihres Hundes auf Ihr Telefon zu laden.

Der Suchmodus - *Automatisch verfolgen*

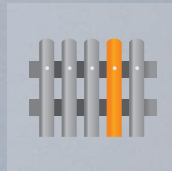


Läuft Ihr Hund weiter während Sie suchen, können Sie den Suchmodus aktivieren. Dann erhalten Sie bei jedem Positionswechsel um einen festgelegten Wert (z.B. 100m) eine SMS, mit der Ihnen die Richtungs- und Positionsänderung angezeigt wird bis Sie Ihren Liebling wieder in Händen haben.

Passive Kontrolle

Sie können Ihren Hund jedoch auch ohne Ihr weiteres Zutun (passiv) unter Kontrolle haben. Dazu bietet GEODOG® die Möglichkeit, so genannte „Zonen“ einzurichten, über die Sie per SMS informiert werden sobald Ihr Hund eine solche Zone erreicht oder verlässt.

Zonen - *Virtuelle Zäune*



Sie können die HOME-Zone (Zuhause) und die FLEX-Zone (flexible Zone, z.B. auf Besuch bei Freunden oder im Urlaub) entweder direkt am GEODOG® einstellen oder per SMS oder Software konfigurieren.

Für diese Zonen können Sie einen Zaun mit einem Radius um die Zone herum setzen. Sobald der Zaun aktiviert ist, überwacht GEODOG® automatisch, ob sich Ihr Hund aus der Zone mit dem eingestellten Radius entfernt. Ist dies der Fall, werden Sie automatisch per SMS benachrichtigt. Die HOME- und FLEX-Positionen erscheinen darin jeweils mit Entfernungsangaben und Himmelsrichtung (z.B. 560m West).

No-Go-Zonen - *Tabu*



Es gibt Orte, zu denen sich Hunde magisch hingezogen fühlen. Rüden zu Revieren von Hündinnen, Hündinnen zu Rüden, die lokale Metzgerei oder einfach Orte mit gutem Geruch (Bauernhof), anderen Tieren (Hühnerfarm) oder hohem Gefahrenpotential (Straßenkreuzung). Diese Orte können Sie mittels Software oder per SMS einrichten und einen Sicherheitsradius definieren. Sobald Ihr Schützling sich einem dieser Orte nähert, erhalten Sie eine SMS und können sofort reagieren.

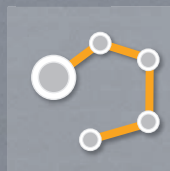
Referenzpunkte - *Schneller orientieren*



GEODOG® bietet die Möglichkeit Referenzpunkte einzurichten, die die Orientierung erleichtern. So können Sie markante Orte wie einen Park, die Kirche oder ein Waldstück als Referenz setzen und erhalten

in jeder Positions-SMS automatisch die zwei nächstgelegenen Referenzpunkte und die Entfernung Ihres Hundes zu diesen mit Angabe der Himmelsrichtung (z.B. 300m Ost von Kirche und 850m Nordost vom Park).

Tracking - *Immer auf dem Laufenden*



GEODOG® kann die Bewegungsprofile (bis zu 2000 Wegpunkte) Ihres Hundes speichern. Mit der Software können Sie diese auslesen und als Wegstrecke in einer Karte (Strassenkarte oder Satellitenbild) anzeigen lassen. So können Sie die Wege Ihres Hundes analysieren.



GEODOG™ App PC-Software

- für Microsoft Windows (XP / Vista / Windows 7) -

GEODOG® wird inklusive GEODOG™ App ausgeliefert - einer umfangreichen Anwendung für Windows PCs. Damit können Sie nicht nur alle Ihre persönlichen Einstellungen übersichtlich eingeben und ändern, sondern die Software ermöglicht Ihnen auch das Setzen und Ändern der Zonen und Referenzpunkte grafisch dargestellt in einer Karte.

Ganz einfach lassen sich auch die von GEODOG® aufgezeichneten Wegpunkte auslesen und als Wegstrecken in einer Karte anzeigen.

Sehen Sie also wo Ihr Hund - oder auch Sie gemeinsam - unterwegs waren. Ist Ihr Hund häufiger allein unterwegs, werden Sie schnell lernen, wo er sich am liebsten aufhält.

Systemvoraussetzungen

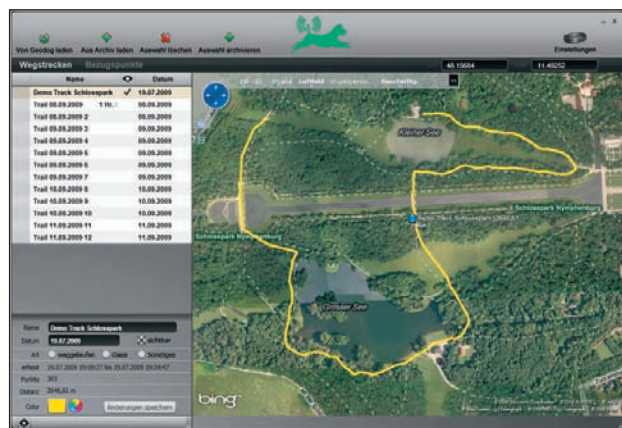
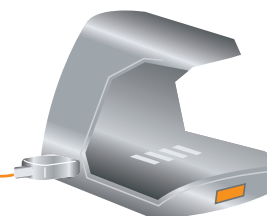
- Microsoft Windows XP Home oder Professional mit SP2 / Windows Vista / Windows 7
- Internetverbindung für Kartendarstellung und Aktualisierung der Software
- Computerbildschirm mit einer Auflösung von mindestens 1024x800

Funktionen

- Konfiguration des GEODOG®
- Einrichten der unterschiedlichen Zonen und Referenzpunkte
- Auslesen und Archivieren von Wegpunkten
- Anzeige von Koordinaten in einer Karte



USB-Verbindung
mit dem PC





GEODOG™ Mobile

- für Windows Mobile -

Die optionale Anwendung GEODOG™ Mobile - für Windows Mobile basierte Smartphones - bietet Ihnen den besten Überblick über einen oder mehrere Hunde. Mit einem Tastendruck fragen Sie die Position Ihres Hundes ab und bekommen sie gleich in einer Karte angezeigt. Der Kartenausschnitt wird so positioniert, dass er automatisch Ihre Position und die der gesuchten Hunde zeigt.

Starten Sie eine Suche, so werden sogar die Bewegungsprofile (Wegstrecken) der Hunde in die Karte gezeichnet. Hin und wieder ein Blick auf Ihr Smartphone genügt, denn die Positionen aktualisieren sich automatisch.

Funktionen

- Position eines oder mehrerer Hunde (abhängig von der Lizenz) per Knopfdruck anfragen
- Genaue Entfernung und Richtung zwischen Ihnen und Ihrem Hund automatisch anzeigen lassen
- Position Ihres Hundes auf der Karte anzeigen lassen (topographische Karten für Deutschland, Österreich und Norditalien; Open Street Map - weltweit)
- Navigation zum Hund
- Aktivieren und Beenden der fortlaufenden Suche mittels Knopfdruck
- Batteriestand des GEODOG® abfragen
- Herunterladen und Speichern von Kartendaten bestimmter Regionen
- Orientierungspunkte setzen und als Navigationsziel nutzen

Nutzen Sie die Navigationsfunktion, um sich bei Bedarf über das Straßen- und Wegenetz so nah wie möglich zu Ihrem Hund führen zu lassen.

Als Kartenmaterial für Deutschland, Österreich und Norditalien nutzen Sie die herausragenden topographischen Karten von Outdooractive.com, die Ihnen bis zum feinsten Maßstab zur Verfügung stehen, alle Geländedetails offenbaren und in der Lizenz enthalten sind. Weltweit können Sie auf das Kartenmaterial von Open Streetmap zugreifen und behalten so überall die Orientierung.

Alternativ zeigt Ihnen die Kompassnavigation Entfernung und Richtung zu Ihrem Hund.



(((mobil und komfortabel)))
Smart-Phone



GEODOG® antwortet nur an die Telefonnummer, die bei ihm registriert wurde. Nur Sie „kommunizieren“ mit Ihrem Hund. Anrufe oder SMS-Befehle von anderen Telefonnummern werden von GEODOG® ignoriert.



Neu entworfen für eine revolutionäre Passform

Wer etwas wirklich Revolutionäres bauen will, muss von Grund auf in jeder Phase der Produktentwicklung Innovationen schaffen. Genau das haben unsere Ingenieure und Designer mit GEODOG® verwirklicht. Eine wahre Revolution in Form und Funktion.

Bis jetzt wurden technische Lösungen für Hunde mehr oder weniger lieblos konzipiert. Einzelne Komponenten werden in einem unförmigen Gehäuse, meist einer Black-Box zusammengebaut. Aber diese quadratische Form bedeutet mehr Risiko für den Hund: durch Einfädeln im Dickicht oder dem Verlust durch Abstreifen. Diese Probleme haben unsere Designer in einer engen Zusammenarbeit mit den Konstruktionsteams mit Bravour gelöst. Eine völlig neue Form - bis dahin im Mobil- und Ortungsbereich noch nicht umgesetzt - wurde entwickelt: ein homogenes High-Tech-Gehäuse, einem Hundehalsband nachempfunden.

Natürlich ist die Fertigung dieser neuen Form mit großen Herausforderungen verbunden. Die zu verbauenden Hochleistungs-Elemente für GSM- und GPS-Empfang wie auch der leistungsstarke Akku mussten speziell angepasst und in die Form integriert werden. Für die Wasserdichtigkeit des Gehäuses kommt es bei der Fertigung zudem auf absolute Präzision bis in den Mikrometerbereich an.

Die optimierte Ausrichtung der Antennen sorgt immer für besten Empfang. Denn gerade unter ungünstigen Umgebungsbedingungen ist die Ausnutzung auch schwächster Signale entscheidend.

Auch das Gehäuse aus speziell veredeltem Lupoy® und Elastollan® vereint robuste Widerstandsfähigkeit und optische Eleganz: Ein Unterschied, den Sie sofort bemerken, wenn Sie GEODOG® in die Hand nehmen.

Das ganze Gehäuse ist auf minimale Abmessungen optimiert. Flacher und anschiessam. Ideal für die vielfältigen Reviere Ihres Hundes.

Zwei Größen für fast alle Größen. GEODOG® ist ganz darauf ausgelegt, optimal zu jedem Hund zu passen. Sie haben die Möglichkeit, die Länge des GEODOG® selbst einzustellen. Das Band lässt sich auf einer Seite um bis zu 6 cm kürzen. So ist GEODOG® L für große Hunde mit einem Halsumfang von 46 bis 52 cm geeignet. Speziell für kleinere Hunde gibt es GEODOG® S, der für einen Halsumfang von 41 bis 47 cm ausgelegt ist. Dazu müssen Sie nur zwei Schrauben öffnen (Schraubenzieher im Lieferumfang), das Band mit einer Schere kürzen und wieder festschrauben. Ein kürzbares Band können Sie jederzeit für wenig Geld nachbestellen, wenn Sie es mal wieder länger brauchen.

Alles schnell im Blick. Die großflächigen, mit zweifarbigem LEDs beleuchteten Tasten ermöglichen Ihnen einen sofortigen Überblick über die aktiven Einstellungen. Die Taster sind präzise gefertigt und haben einen klaren Druckpunkt. Egal ob Sie kräftige oder schlanke Finger haben, Sie haben die Bedienung sicher im Griff.

Aber keine Sorge, damit Ihr Hund nicht wie ein Weihnachtsbaum herumläuft, schalten sich die LEDs nach einer Minute Nichtbenutzung ab und erst auf kurzen Druck wieder an.





GEODOG® - Design

Schön, einfach, übersichtlich

Praktisch und formvollendet. GEODOG® in der Docking-Station. Die Ladestation ist sowohl für den liegenden Gebrauch als auch zur Wandmontage optimiert (Schrauben sind natürlich im Lieferumfang enthalten). Die Stromversorgung erfolgt über den mitgelieferten USB-Ladeadapter über eine reguläre Steckdose, oder bei angeschlossenem Computer direkt über die USB-Stromversorgung.

Hilfsrillen zum Kürzen des Bandes. Einfaches Ablängen des Bandes mit einer Haushaltsschere. Für einen festen Sitz des Bandes müssen vor dem Kürzen nur zwei Schrauben gelockert und zum Schluss wieder festgezogen werden. Natürlich mit dem mitgelieferten Schraubenzieher.



Docking-Station des GEODOG®. Die Docking-Station stellt die Verbindung zu Ihrem Computer her und lädt den GEODOG® gleichzeitig auf.

Übersichtliche Bedienelemente. Große Knöpfe und übersichtliche LEDs erleichtern die Bedienung Ihres GEODOG®.





GEODOG® - 100% High-Tech

Technische Daten.

GSM

Dual-Band (900/1800 MHz); Wavecom®-Chip

GPS

SiRF-Star III/LP

Positionsgenauigkeit (typisch): <10m (50%)

Hot/Warm/Cold Start Time: 1/38/42 sec.

Tracking sensitivity:-158 dBm

Acquisition sensitivity: -142 dBm

Batterie *(kann nur über die Ladestation geladen werden)*

Lithium-Polymer 1000mA, 3.7V

Ladezeit ca. 2 Stunden

Standby/Eco: 300 Stunden

Betriebsmodus: 48 Stunden

Suchmodus: 12 Stunden

Wasserdicht

IEC 60529 IPX7; 30 Minuten einen Meter unter Wasser

Interner Speicher

Für 2.000 Wegpunkte (konfigurierbar)

Anschlüsse

USB-Anschluss (über die Wandhalterung/Ladestation)

USB 1.1 mit Mini-USB Stecker

SIM-Kartenfach

Netzteil

100-240V AC, 50/60 Hz

DC-Ausgang 5V 1000mA

Adapter für EU/UK

SIM-Karten

Standard (1,8V und 3V)

Gewicht

150g

Länge des Halsbandes

46cm ~ 52 cm (für GEODOG® L)

41cm ~ 47 cm (für GEODOG® S)

Betriebstemperatur

-30°C ~ +60°C

Lagertemperatur

-35°C ~ +65°C

Material

Gehäuse: PC-LUPOY®, LG Chemicals

Band: Elastollan®, BASF

Zertifizierungen

CE; IEC 60529

Software und Systemvoraussetzungen

(optional - für einfache Konfiguration der Nutzung)

PC mit Windows XP / Vista / Windows 7

min. 1GB RAM

1024x800 Bildschirm

CD-Laufwerk

optimal mit Internetzugang

Lieferumfang

GEODOG® Ortungshalsband, Wandhalterung/Ladestation, Netzteil, USB-Kabel, Bedienungsanleitung, Software (CD - optional), Schrauben und Dübel für Wandmontage, Schraubenzieher



GEODOG® - 100% High-Tech

Technische Daten.

Technologisch fundiert entwickelt

Erfahrungen aus der Entwicklung von mehr als 25 Navigationsgeräten bekannter Marken.

Die Entwicklung von GEODOG® basiert auf mehrjährigem Know-How und Erfahrungen aus unseren Produktentwicklungen von portablen und Festeinbau-Navigationssystemen, die wir beratend und in der Umsetzung verantwortlich u.a. für unsere Partner Siemens VDO (VDO Dayton®) und Blaupunkt® gesammelt haben. In den letzten vier Jahren haben wir hier eine Vielzahl von Produktentwicklungen betreut/begleitet und zahlreiche Innovationen geschaffen. Von diesen Erfahrungen profitieren nun auch GEODOG® und seine Nutzer.

Getestet nach Industriestandards

GEODOG® wurde von zertifizierten Labors nach Industriestandards getestet die auch in der Automobilindustrie zum Einsatz kommen. Zu den langwierigen Tests gehören u.a. Vibrations- und Schocktests, Temperatur- und Temperaturstufentests, elektrische Tests zur Sicherheit der Komponenten, wie z.B. ESD und Spannungstests. All diese Prüfungen dienen der Sicherstellung einer zuverlässigen Funktion an der Sie lange Freude haben werden.

Stoßfest



Wassergeschützt



Robust

Wasserdicht - Um allen Anforderungen gerecht zu werden, wurde GEODOG® so konzipiert, dass er einen Meter unter Wasser 30 Minuten lang dicht bleibt. So hält er auch dem Badevergnügen Ihres Hundes stand.

Robust - Trotz bester Erziehung wälzen sich viele Hunde gern im Matsch oder scherzen wild mit anderen Artgenossen. GEODOG® ist auch auf diese Härte-tests vorbereitet.

Stoßfest - Dank äußerst solider Verarbeitung und hochwertiger Materialien ist GEODOG® allen Beanspruchungen eines Hundehalsbandes mit Leichtigkeit gewachsen.

GSM - Wavecom® GSM Microprozessor. GEODOG® ist mit modernster Hochtechnologie ausgerüstet, z.B. dem Wavecom® GSM-Mikroprozessor, der auch in Oberklasse-PKWs eingesetzt wird. Dieser Chip liefert maximalen mobilen Empfang mit einem Minimum an Energieverbrauch.



GPS - SiRF star III® Architektur. Im Gegensatz zu den umständlich langen, sequenziellen Suchprozessen der herkömmlichen GPS-Architekturen bietet die SIRF Star III®-Architektur eine Leistung mit mehr als 200.000 Korrelatoren, die eine schnelle und gründliche GPS-Signalsuche ermöglichen. Ein klarer Vorsprung gegenüber bestehenden Lösungen. Kurz: Es genügt ein GPS-Signal, und Ihr Hund wird gefunden.



Batterie - Dank intensiver Entwicklung und Tests wurde die Lebensdauer der Batterie erheblich verbessert. Zur Steuerung des GEODOG® wurde eigens eine vollständig neue Firmware programmiert.

